

PRÉNOM :

Grammaire - Analyse

LA PHRASE

1. Recopie ces phrases en remplaçant les majuscules, les virgules et les points.

si tu fais un six tu pourras avancer ton pion de six cases

☆
.....



au printemps les champs et les prés se couvrent de fleurs

☆
.....

quand un inconnu frappe à la porte le chien aboie

☆
.....

2. Place un point d'interrogation ou d'exclamation à la fin de chaque phrase.



Seriez-vous capable de prendre une couleuvre en mains

Surtout, ne me racontez pas la fin de l'histoire

..... Ce vêtement te protégera-t-il du froid

As-tu déjà aperçu un vol de flamants roses

Les vacances débutent bientôt : quelle chance

3. Indique de quel type de phrase il s'agit : déclarative, interrogative ou impérative.





Le téléphone n'arrête pas de sonner.

Surmonteras-tu ta déception ?

Le Memory, c'est un jeu passionnant !

Surtout, ne touche pas les fils électriques.

4. Indique de quelle forme de phrase il s'agit : affirmative ou négative.

- Ne devais-tu pas prendre ce train ? 
- Je n'aime ni les roses ni les tulipes. 
- Arrête donc de te plaindre ! 
- Elle ne connaît personne dans cette classe. 

LE GROUPE SUJET ET LE GROUPE VERBAL

1. Souligne le groupe sujet en bleu dans ces phrases.

- L'œil averti d'un bon maçon remarquera toujours les défauts de construction.
- Les portes de l'écluse s'ouvrent pour laisser passer les péniches.
- La profondeur du bassin permet aux plongeurs de s'élancer du plus haut tremplin.
- Pour arroser le jardin, les eaux de pluie sont recueillies dans de grands réservoirs.
- Qui osera affronter ce redoutable catcheur ?

2. Souligne les groupes verbaux en rouge. Attention, il n'y a pas toujours de complément du verbe !

- Un passant renseigne les touristes perdus dans les rues de la grande ville.
- Après l'avalanche, les secouristes recherchent d'éventuelles victimes.
- Pour étaler la pâte à tarte, on doit utiliser un rouleau à pâtisserie.
- A la fin de la manche, l'équipe de Louis a marqué trois points.
- Les vacanciers se reposent à l'ombre des grands palmiers.



3. Associe chaque groupe sujet avec un groupe verbal qui convient.

- | | | | |
|-----------------------------------|---|---|-----------------------------------|
| Les techniciens du centre spatial | 0 | 0 | polluent l'air de nos villes. |
| Un conducteur prudent | 0 | 0 | sont fabriqués en Chine. |
| La plupart des vêtements | 0 | 0 | permettent de ne pas être ébloui. |
| Les gaz d'échappement | 0 | 0 | préparent la fusée. |
| Ces lunettes de soleil | 0 | 0 | freine dans les virages. |

LE COMPLÈMENT DIRECT DU VERBE

1. Souligne les CDV en rouge.

Un petit avion de tourisme transporte quelques passagers.

Ce collectionneur possède des pièces de grande valeur.

Les pigeons voyageurs parcourent de très longues distances.



2. Complète chaque phrase avec le CDV qui convient.

une histoire - les coureurs - ses petits-enfants - le château fort - la route

☆ Tout au long du parcours, les spectateurs encouragent

☆ Quand il raconte, le grand-père captive

.....

☆ Un tronc d'arbre barrait

☆ Les chevaliers défendaient

3. Supprime les répétitions en remplaçant le CDV par un pronom et encadre-le en rouge.

Comme le robinet était rouillé, le plombier a remplacé le robinet.

☞ *Comme le robinet était rouillé, le plombier l' a remplacé.*

Comme les fleurs se fanent, je retire les fleurs de leur vase.

☞ *Comme les fleurs se fanent,*

Cette poésie est longue, mais j'apprends cette poésie par cœur.

☞ *Cette poésie est longue, mais*

4. Complète chaque phrase par un CDV de ton choix.

☆ Avant de partir, tu fermes à clé.

☆ Les ouvriers communaux installent dans la cour de récréation.

☆ Les enfants de l'école maternelle se donnent et forment
.....

5. Réponds à chaque question en employant un CDV.

Que ranges-tu dans l'armoire ?

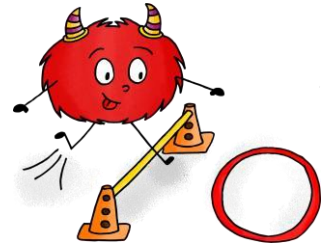
➡ Je range dans l'armoire.

Que transporte ce camion ?

➡

Qui Lily rencontre-t-elle ?

➡



LES COMPLEMENTS CIRCONSTANCIELS

1. Souligne les compléments circonstanciels en vert et note s'ils indiquent le temps (CCT), le lieu (CCL) ou la manière (CCM).

- ✓ Les deux joueurs de tennis renvoient la balle avec une vitesse étonnante.
- ✓ Les cerfs-volants aux longues queues tournoient au-dessus de la plage.
- ✓ La réparation terminée, le mécanicien s'accorde une pause bien méritée.
- ✓ Le soir venu, les animaux de la savane s'approchent du fleuve.

2. Complète chaque phrase avec un CC de temps.

☆ Le concert commencera

☆ [], les bolides s'élancent sur le circuit de Spa.

☆ [], les rues de la ville sont garnies de guirlandes lumineuses.

3. Complète chaque phrase avec un CC de lieu.

- ✦ Le cirque a monté son chapiteau
- ✦ Le promeneur s'est perdu
- ✦ Les tomates et les haricots sont cultivés

4. Complète chaque phrase avec un CC de manière.

- ◆ L'astronome observe les étoiles
- ◆ La montgolfière se pose.....dans le pré.
- ◆ Les enfants jouent dans leur chambre.

LES NOMS ET LES DETERMINANTS



1. Entoure les noms communs et souligne les déterminants.

- ✓ Dans cette salle, les bruits résonnent et on n'entend plus les paroles de nos amis.
- ✓ Tes traces laissées sur la neige seront bien vite effacées par le vent.
- ✓ Cette séance n'a pas duré longtemps, mais les spectateurs l'ont appréciée.
- ✓ Les sacs des élèves qui vont à l'école sont très lourds.



2. Classe ces noms dans le tableau.

*un avion - la tempête - la Belgique - le meuble - l'Atomium - Florianne - un enfant -
une Ferrari - ma voiture - la Meuse*

Noms communs 	Noms propres 
.....

3. Ecris le déterminant démonstratif qui convient devant chaque nom.

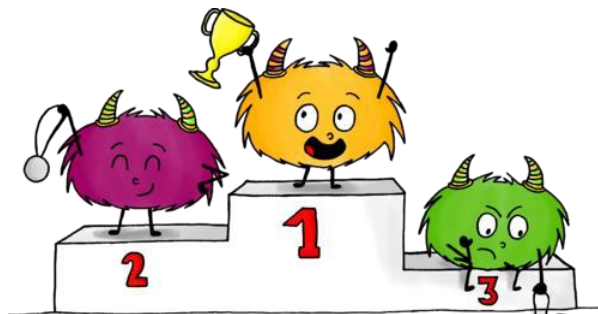
..... magasin ouvrage passages bijoux
..... montagne entrée rocher animal
..... tableau carton machine couverts
..... exploits habitation arbre avion

4. Ecris un déterminant possessif qui convient pour chaque nom.

<u>à toi</u>	<u>à moi</u>	<u>à eux</u>	<u>à vous</u>
..... sourire chat bague enfants
..... équipe animaux chaussures sœur
..... télévision ville prénom père
..... remarques maison secrets frères

5. Ecris le déterminant article défini qui convient pour chaque nom.

..... paille grille couleurs casquette
..... cirque portefeuille école cheval
..... guitare feuille garçons crayons
..... histoire génie filles arbre



6. Ecris le déterminant article indéfini qui convient pour chaque nom.

..... famille

..... lac

..... pays

..... vases

..... table

..... bougies

..... verre

..... mètre

..... cadre

..... haricots

..... assiette

..... salon

..... bois

..... croix

..... souris

..... nez

LES ADJECTIFS

1. Associe à chaque groupe nominal l'adjectif qualificatif qui convient.



une récolte de fraises

un costume de clown

un roman

des figures géométriques

0

0

0

0

0 passionnant

0 compliquées

0 abondante

0 coloré

2. Souligne tous les adjectifs et trace une flèche vers le nom auquel ils se rapportent.



Le mercredi, Martin va à la bibliothèque communale pour échanger ses livres. Il se dirige vers la grande salle, près de

l'entrée. Pour rechercher les derniers livres du Petit Nicolas, son

héros favori, il doit utiliser un escabeau, car les rayons sont trop hauts pour lui. Il

choisit deux ouvrages qui semblent intéressants. Avant de sortir, il fait enregistrer les

numéros de ses nouveaux livres.

3. Complète chaque phrase avec des adjectifs de ton choix.

◆ Une statue se dresse au centre de la place

..... de la ville.



◆ Les objets..... doivent être déposés dans des emballages

.....

LE VERBE

1. Classe ces mots dans le tableau : pour les noms, tu ajouteras un ou une.

*descente - descendre - foyer - danger - neiger - soupir - courir - plaisir - saisir - vouloir -
soir - boire - mémoire - affaire - défaire - reluire - reliure*

Noms communs 	Verbes 
.....
.....
.....
.....
.....
.....
.....
.....
.....
.....
.....

2. Souligne les verbes conjugués de ces phrases.



- ☆ Avant de se poser, le pilote de l'avion sort le train d'atterrissage.
- ☆ Quentin ne passe pas une semaine sans demander des nouvelles de son cousin.
- ☆ Pour donner du goût à vos pâtes, salez-les et ajoutez de la sauce tomate.
- ☆ Les jeunes enfants ne parviennent pas à prononcer les mots trop longs.

3. Ecris les verbes à l'infinitif de la même famille que ces mots, comme dans l'exemple.

correct	☞	corriger	lisible	☞
réalisable	☞	un combat	☞
la garantie	☞	la poursuite	☞
la livraison	☞	destructeur	☞

4. Complète ces phrases avec l'infinitif de ton choix.



- ✓ Cette maison est à
- ✓ Il est impossible de ces fruits sur l'arbre : ils sont trop haut.
- ✓ Pour les moustiques, on peut une coupelle de citronnelle sur la table.
- ✓ Il faut les mains avant de à table.

LES PRONOMS

1. Remplace ces groupes sujets par un pronom de la conjugaison.

Chloé joue avec son petit frère.

☞ joue avec son petit frère.

Sam et Timéo étudient leur poésie.

☞ étudient leur poésie.

Maman et moi aimons beaucoup les films d'amour.

☞ aimons beaucoup les films d'amour.

Sarah et son chien participent à un concours de dressage.

☞ participent à un concours de dressage.

Célia et toi avez toujours de la chance aux jeux.

☞ avez toujours de la chance aux jeux.



2. Entoure tous les pronoms dans ce texte.

Pour son anniversaire, les parents de Florian lui offrent la console de jeux dont il rêve depuis longtemps. Il veut tout de suite l'essayer et il choisit un jeu dont son ami Arthur lui a parlé. C'est à peine s'il lève la tête quand ses parents l'appellent pour manger. Voyant cela, maman lui fait promettre qu'il n'y jouera plus avant d'avoir fini ses devoirs.

